

**Необходимые инструменты\*:**

- Клей для дерева
- Двусторонний скотч
- Линейка-угольник
- Наждачная бумага № 240
- Зубочистки
- Канцелярский нож
- Коврик для моделизма
- Ножницы
- Палитра для красок (можно использовать одноразовую тарелку)
- Кисть
- Акриловые краски (черная, коричневая, синий кобальт и белая)\*\*
- Бумажные салфетки

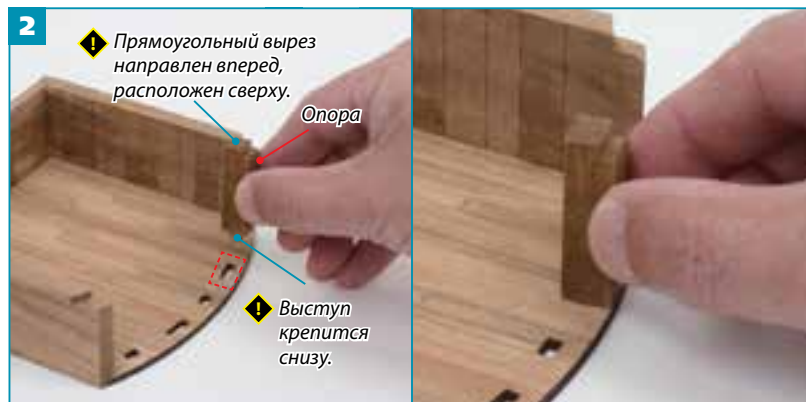
\* Не входят в комплект.  
\*\* Рекомендуемые оттенки. Вы можете выбрать другие оттенки на ваш вкус или пропустить этап окрашивания, либо покрыть детали прозрачным лаком.

**Удобно пользоваться:**

- Пинцет



**1** Смешайте краски в соотношении 1 часть черной, 1 синей и 3 части коричневой краски, влейте 10 частей воды, тщательно размешайте и окрасьте детали 1–4.



**2** Нанесите клей для дерева на выступ в нижней части опоры и вставьте его в основание погреба, собранного в выпуске 21.



**3** Так же закрепите вторую опору при помощи клея для дерева.



**4** Расположите переднюю панель А, как показано на рисунке выше, и закрепите, вставляя выступ в отверстие.



**5** Так же закрепите с противоположной стороны вторую панель А при помощи клея для дерева. Будьте внимательны к расположению деталей.



**6** Закрепите панель В при помощи клея между двумя опорами.



**7** При помощи клея закрепите рейку (4) вверху деталей, собранных в шагах 2–6.

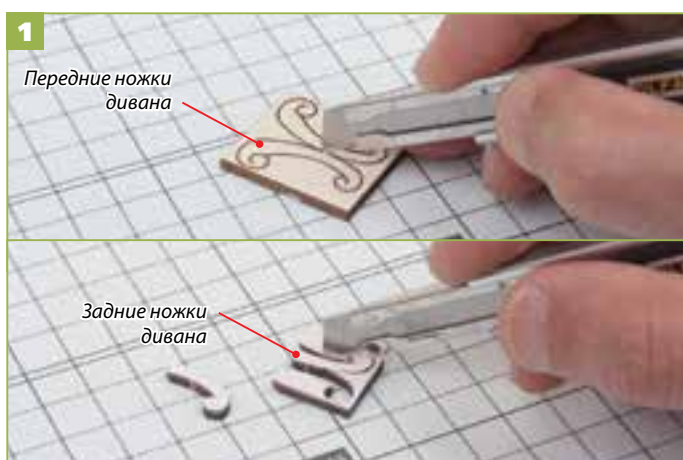
ГОТОВО!



На этом мы закончили работу с погребом. В выпуске 26 мы установим на его передней стенке каменную облицовку и прикрепим ручку.



## СОБИРАЕМ ДИВАН



**1** Отделите передние и задние ножки при помощи канцелярского ножа и обработайте их края наждачной бумагой.



**2** Возьмите собранный в выпуске 21 диван и прикрепите к нему задние ножки при помощи клея для дерева. Сначала приложите их к дивану и убедитесь, что они немного отклоняются назад.



**3** Поверните диван передом и с помощью клея прикрепите к правому подлокотнику правую ножку.



**4** Так же прикрепите с помощью клея левую ножку.



**5** При помощи клея прикрепите с лицевой стороны дивана на верх спинки декоративную планку А.





**6** При помощи клея прикрепите к передней поверхности сиденья дивана декоративную планку В.



**7** Диван будет выглядеть аккуратнее, если слегка сошлифовать ножки и декоративные планки наждачной бумагой. Затем удалите древесную пыль.



**8** Окрасьте собранный диван. Сначала разведите белую краску с водой в соотношении 1:1 и окрасьте все темные участки.



**9** Смешайте 1 часть белой, 3 части синей краски и добавьте немного черной краски. Затем влейте такой же объем воды и тщательно перемешайте.



**10** Погрузите кисть в краску и окрасьте диван. Части, которые будут обиты тканью, можно не окрашивать.



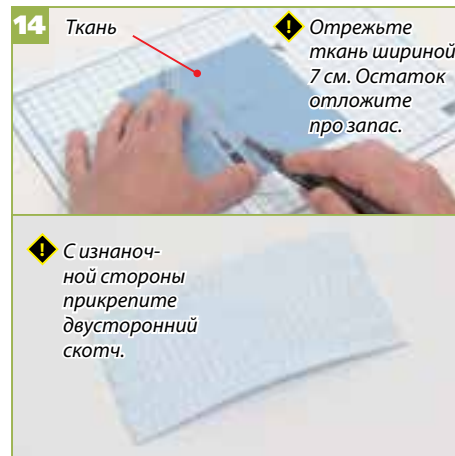
**11** После высыхания краски слегка обработайте поверхности наждачной бумагой и нанесите второй слой краски. Эту процедуру можно повторить несколько раз.



**12** Займемся обивкой дивана. Сначала расположите подушку для подлокотника, как на фото выше, а затем загните ее по форме подлокотника.



**13** Согните и плотно закрепите подушку на подлокотнике. Плотно прижмите на валике подлокотника.



**14** Отрежьте кусок шириной 7 см, с изнанки прикрепите двусторонний скотч сплошным слоем.



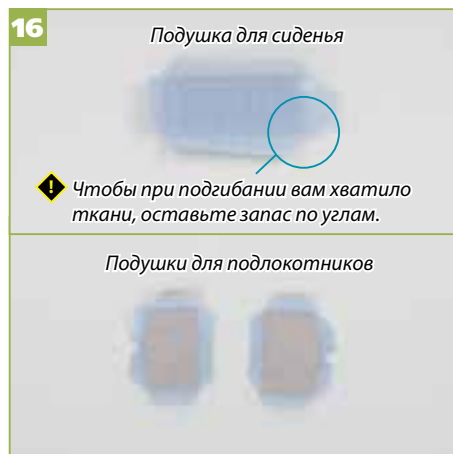
**15** Снимите защитный слой с двустороннего скотча на ткани и разложите подушки, детали 10, 11 и 12 (2 шт.) с интервалами



**18** Подогните ткань и заверните края, тщательно разглаживая, чтобы не образовалось складок.



**21** Как и в шагах 12–13, при помощи клея прикрепите к подлокотникам подушечки.



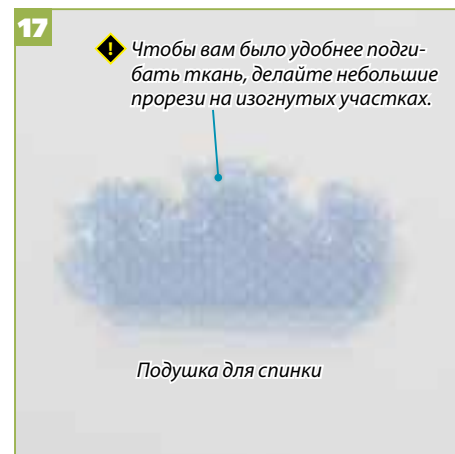
**16** Оставьте припуск 3 мм по периметру и немного в углах (как на рисунке выше); вырежьте ножницами.



**19** Таким же образом, разглаживая ткань, прикрепите подушку для спинки. Если вам сложно подгибать ткань, слегка обрежьте края или сделайте больше надрезов.



**22** При помощи клея прикрепите подушку к сиденью дивана.



**17** Оставьте припуски 3 мм и вырежьте ткань для подушки спинки. На изогнутых участках делайте надрезы.



**20** При помощи клея посадите подушку на спинку дивана, совместив с декоративной планкой. В труднодоступных местах прижимайте подушку с помощью зубочистки.



Мы закончили собирать диван. Теперь к комплекту мебели для столовой — обеденному столу и стульям — добавился диван для гостиной, выполненный в том же стиле.